

# Verformungsgerechtes Bestandsaufnahme durch mobiles Laserscanning

Bauen im Bestand  
17. April Frankfurt a.M.

VON CANAL 

Wer sind wir?



VON CANAL 

Denkt weiter.

# Was wir machen



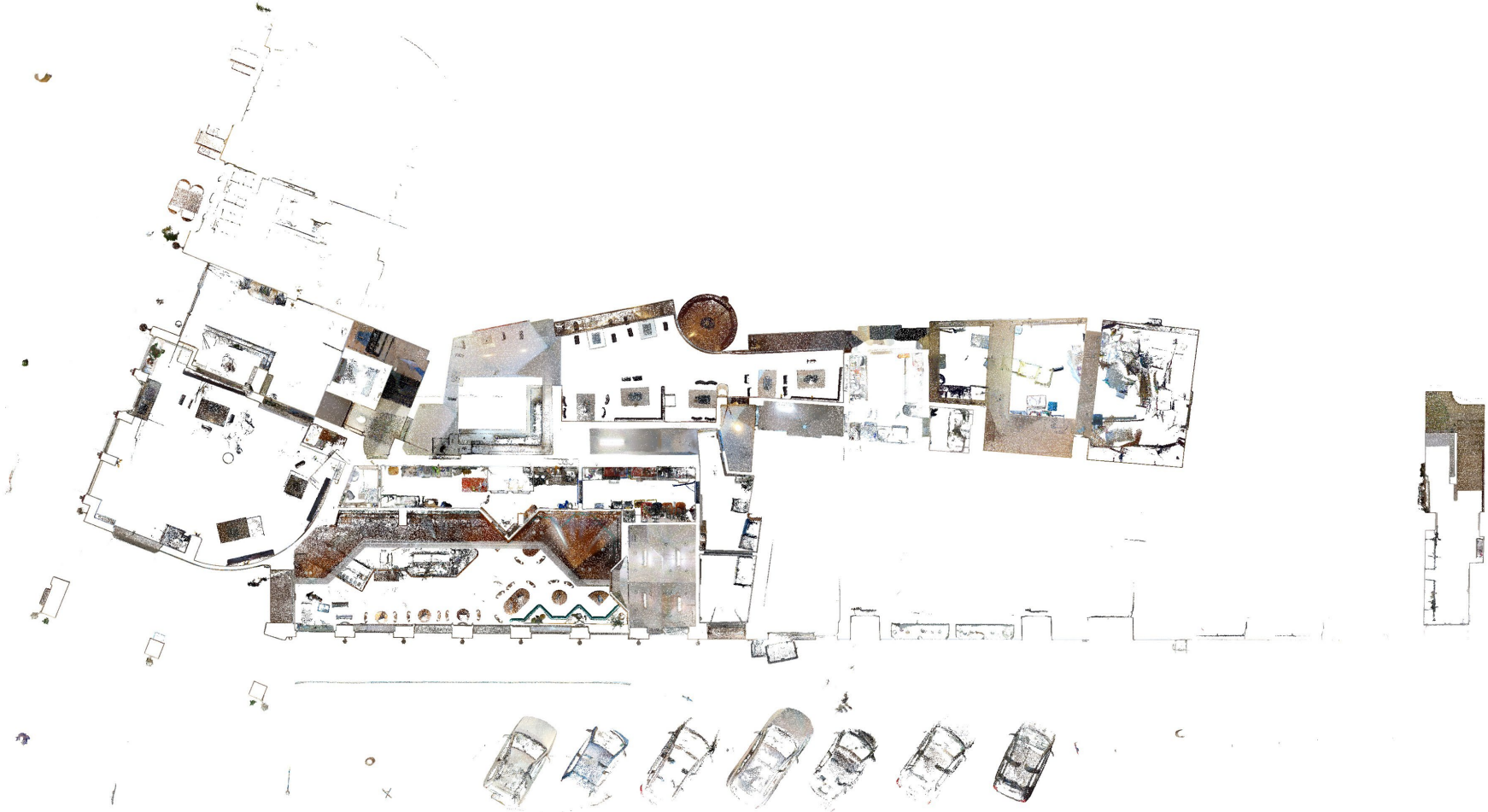
# Laserscanning



# Stimmige Bestandspläne?



# Verformungsgerechte Bestandsaufnahme





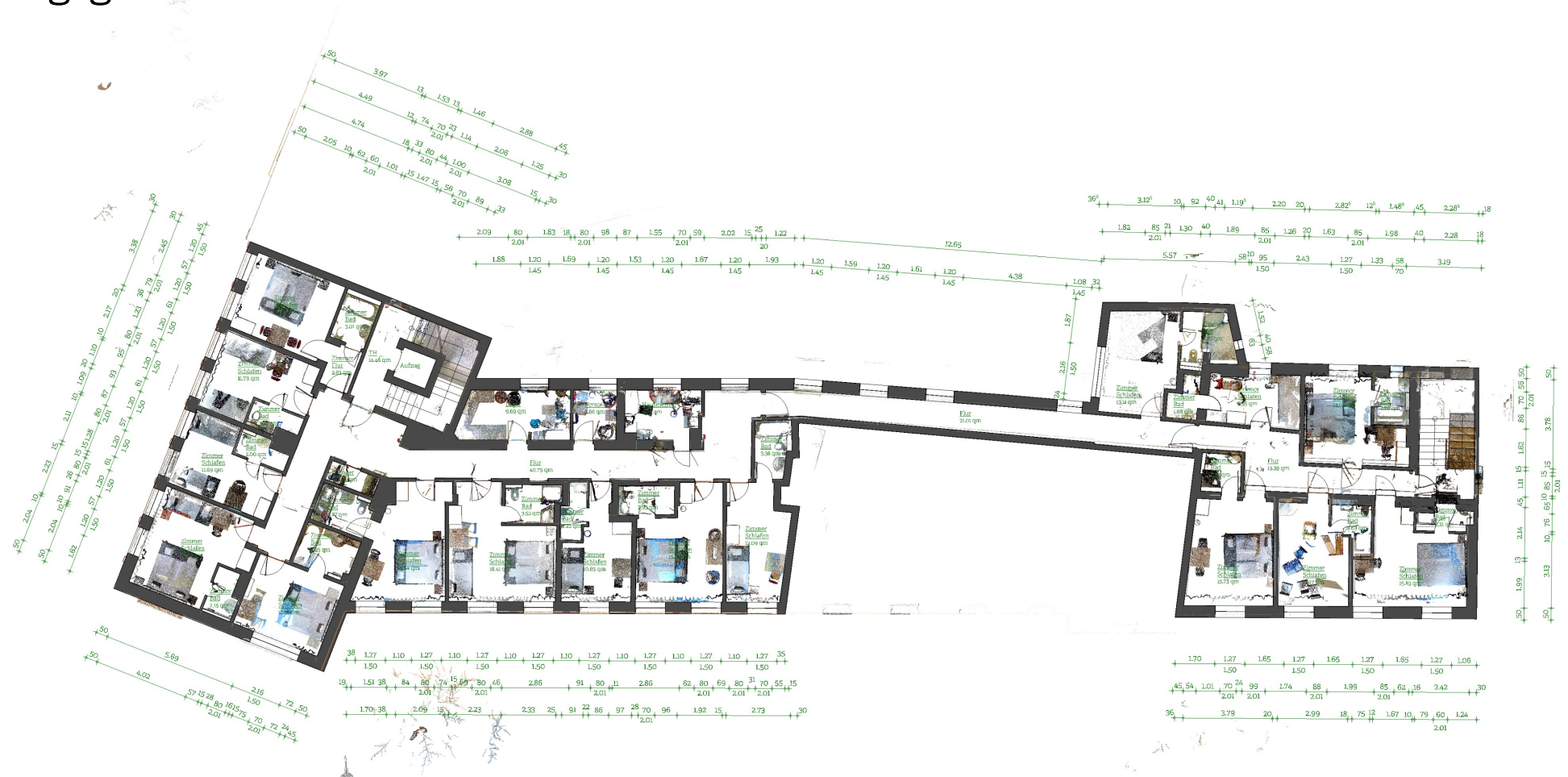




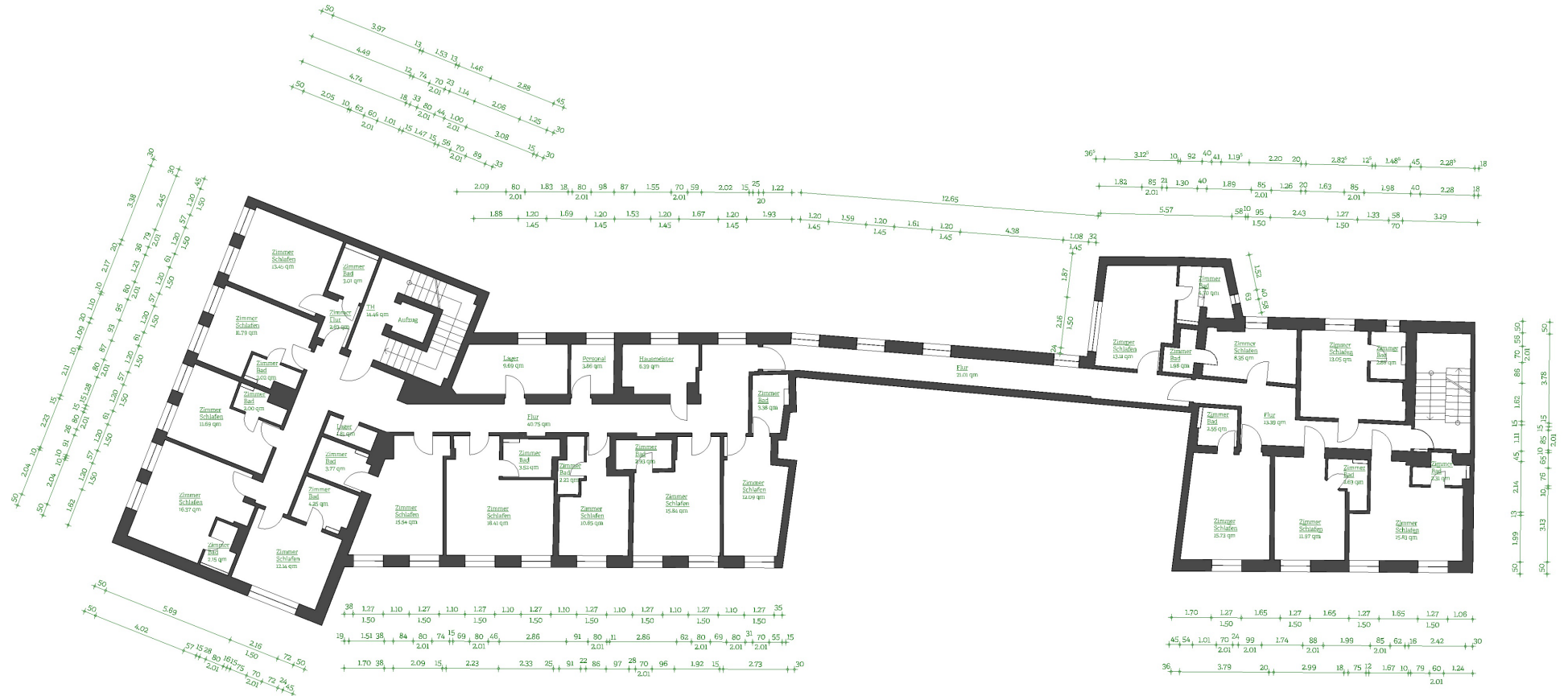
# Verformungsgerechte Bestandsaufnahme



# Verformungsgerechte Bestandsaufnahme

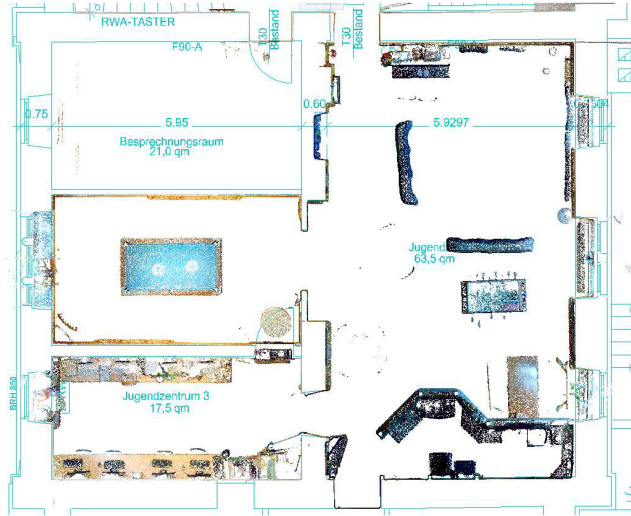


# Verformungsgerechte Bestandsaufnahme

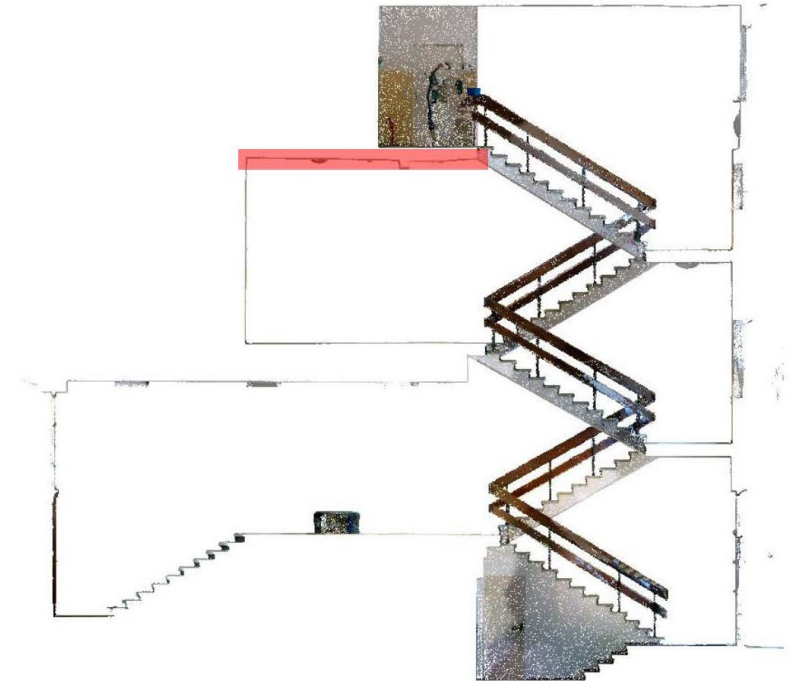
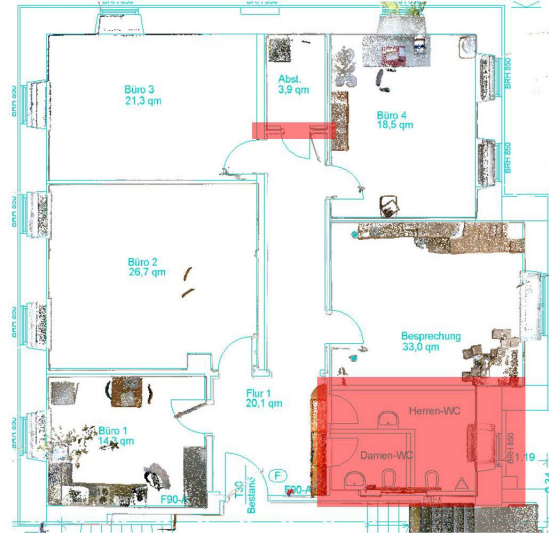


# Abgleich Bestandspläne

EG - Jugendraum

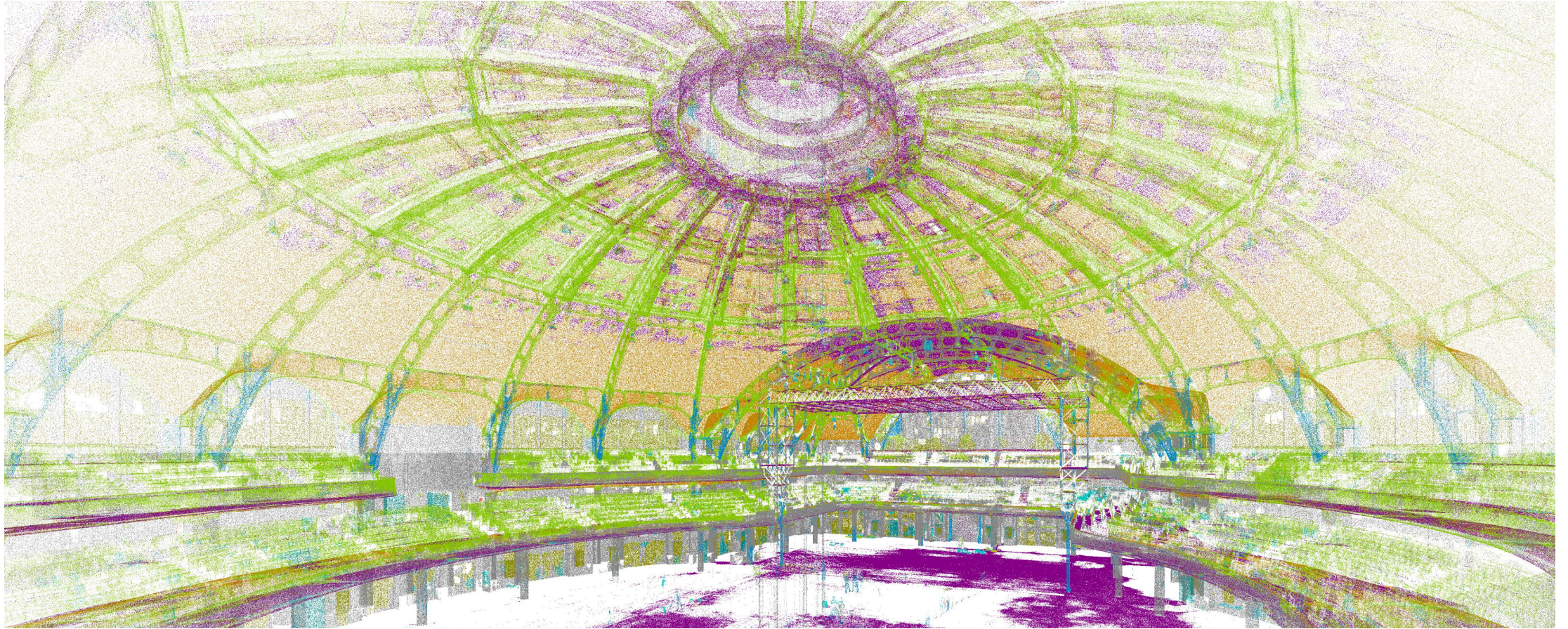


EG - Büro



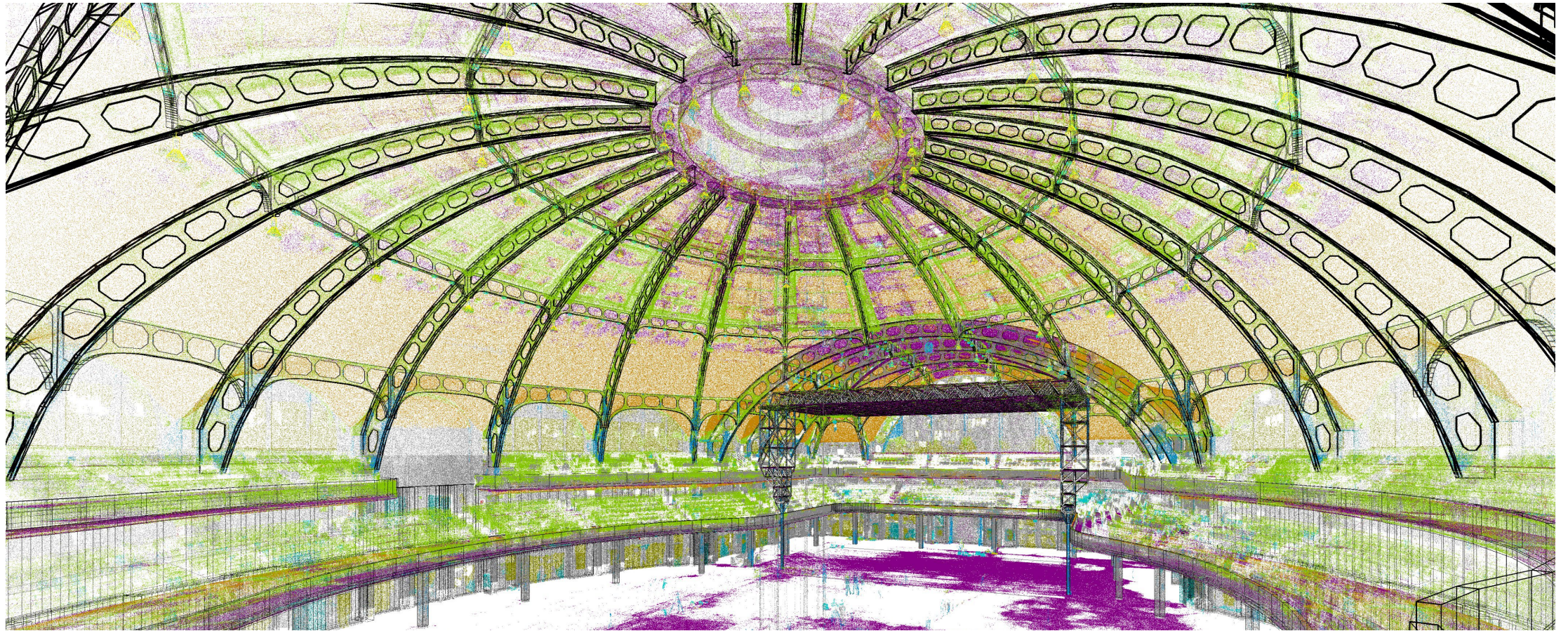


# Verformungsgerechte Bestandsaufnahme



# Verformungsgerechte Bestandsaufnahme

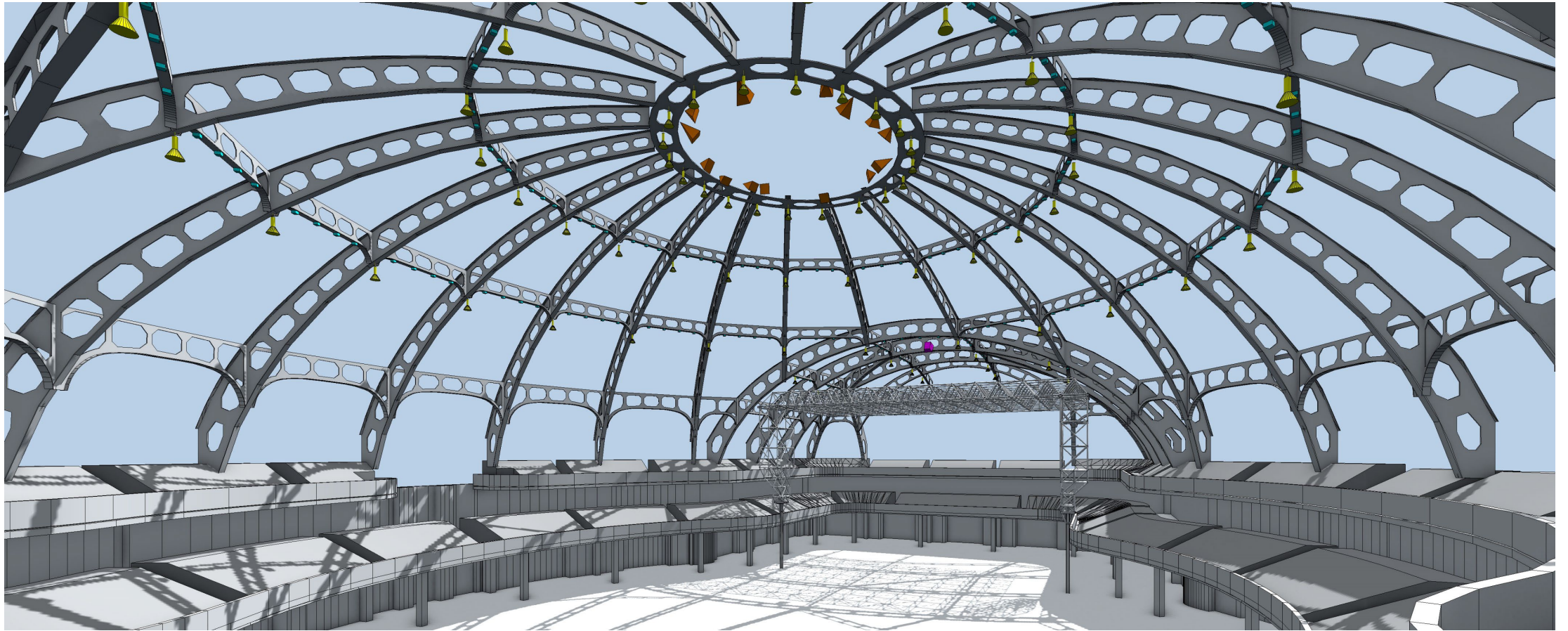
Tragwerk





# Verformungsgerechte Bestandsaufnahme

Tragwerk

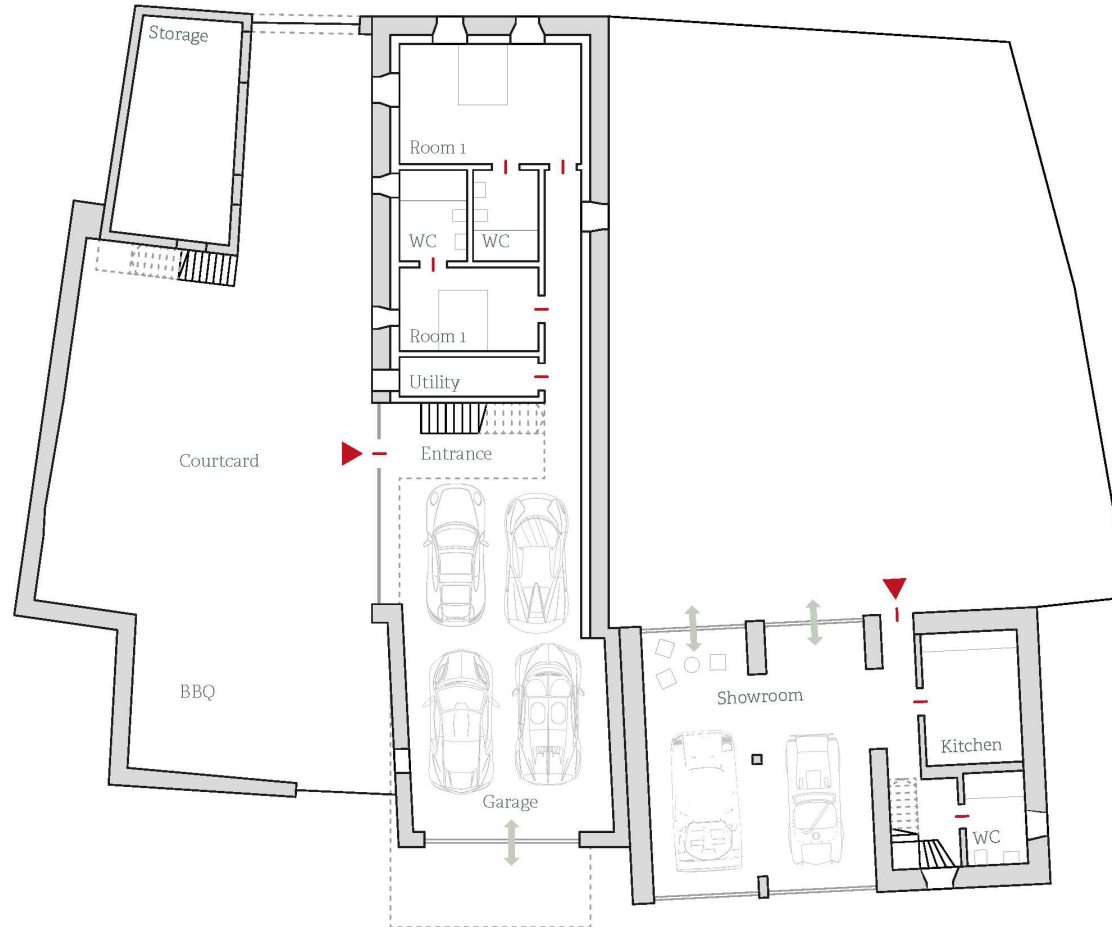


# Verformungsgerechte Bestandsaufnahme

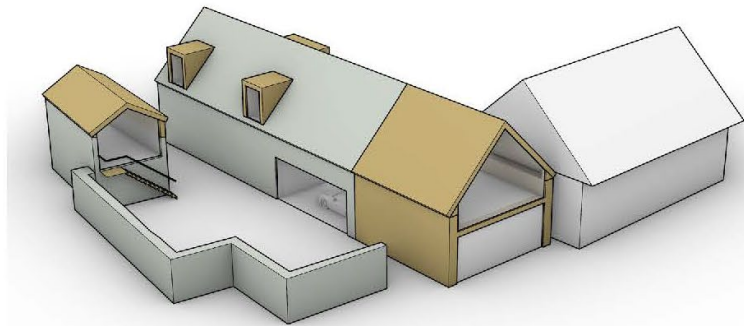


# Verformungsgerechte Bestandsaufnahme

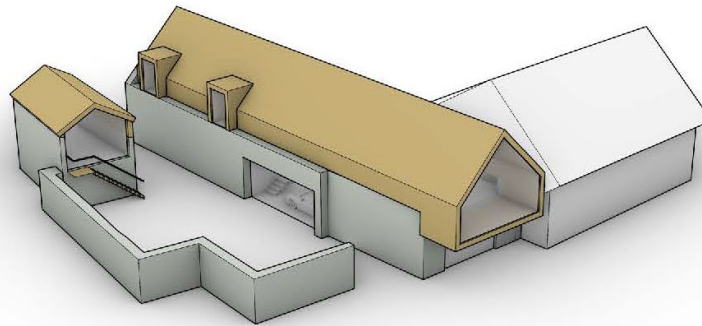
exakte Planungsgrundlage



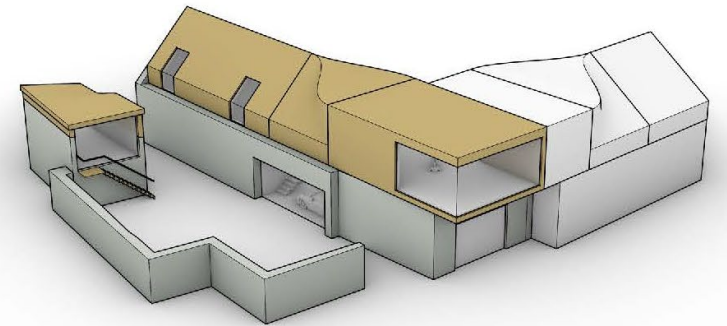
# Verformungsgerechte Bestandsaufnahme



Option A



Option B 1



Option B 2

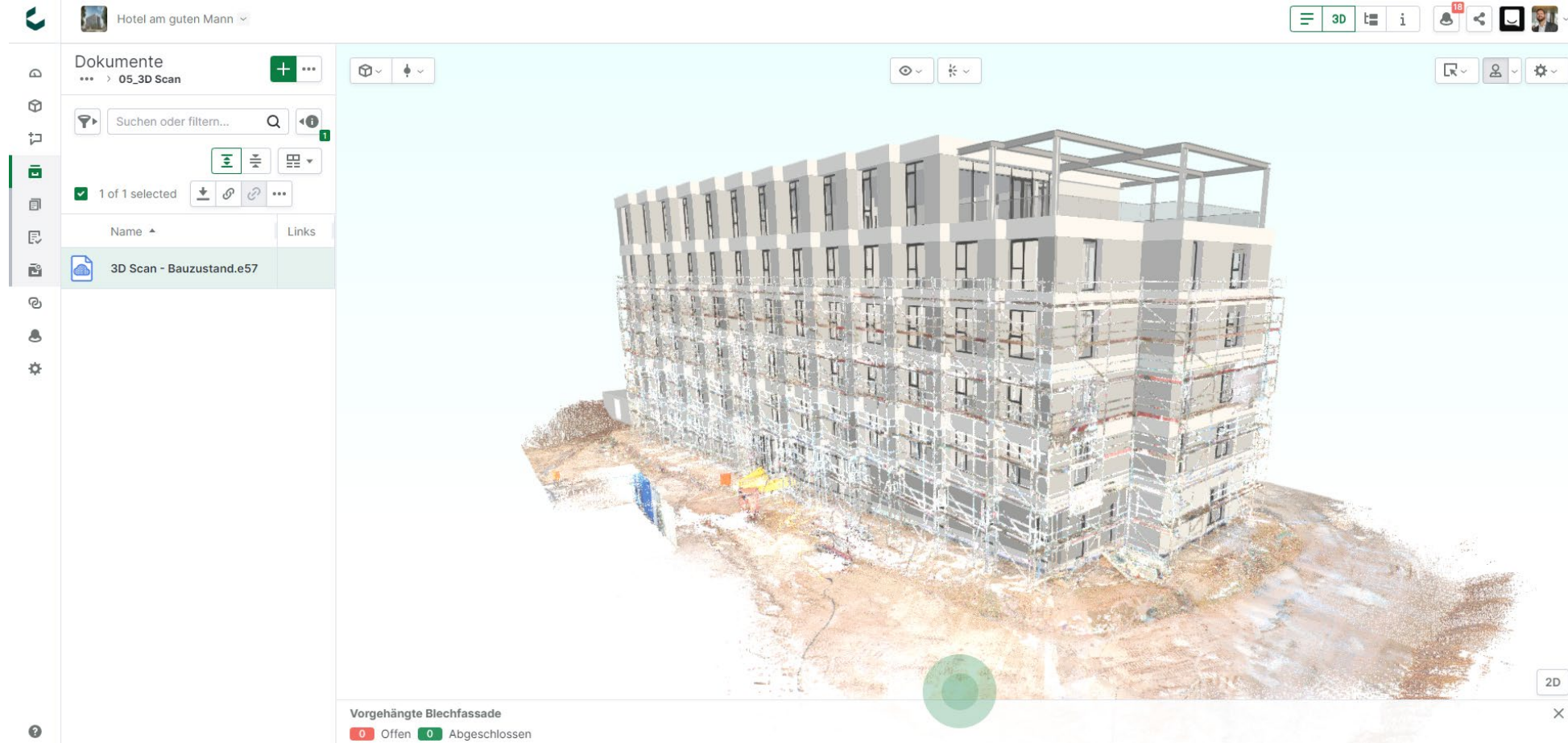
# Zugriff auf Punktwolken

online von überall auf den Bestand zugreifen



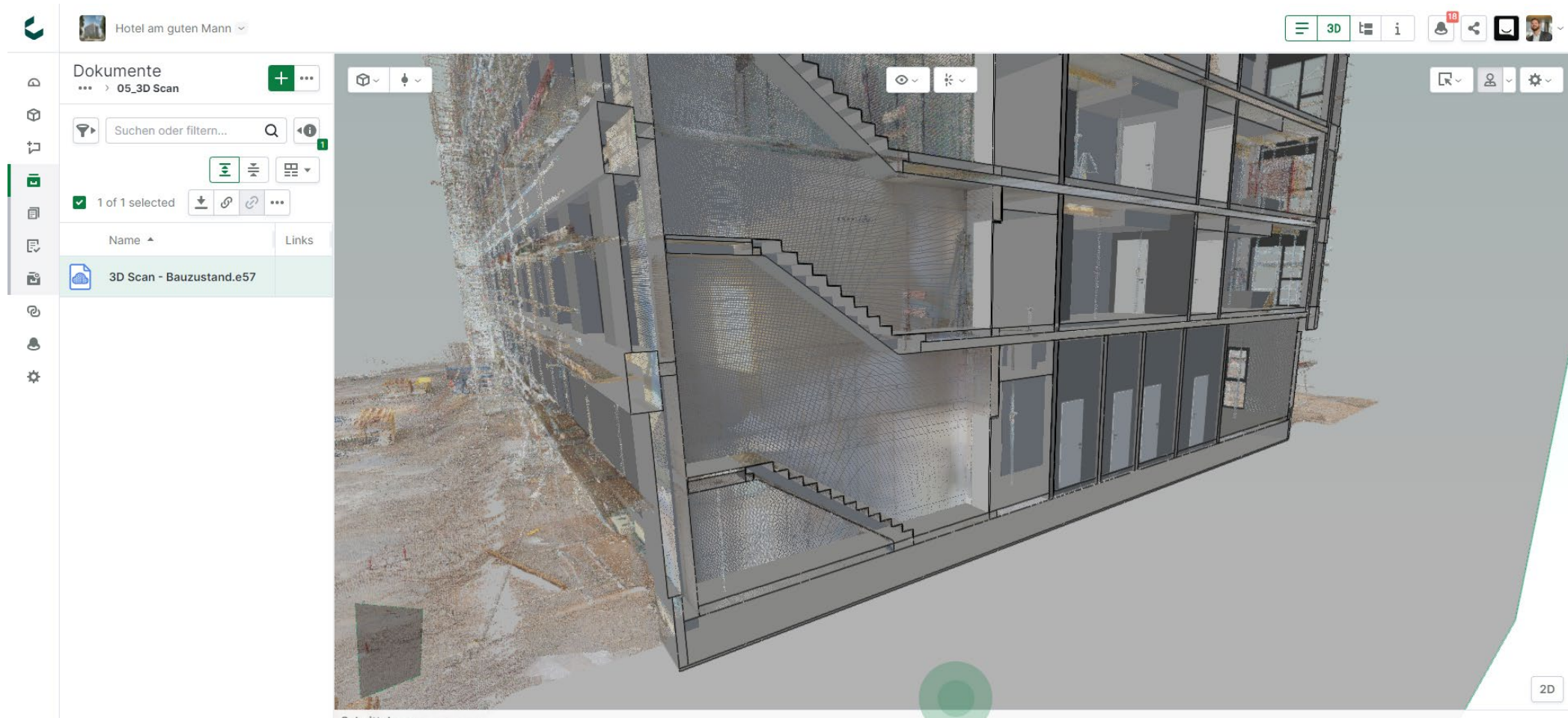
# Bauzustandsdokumentation

Abgleich Soll Ist Zustand / Planung zu Baustelle



# Bauzustandsdokumentation

Ableich Soll Ist Zustand / Planung zu Baustelle

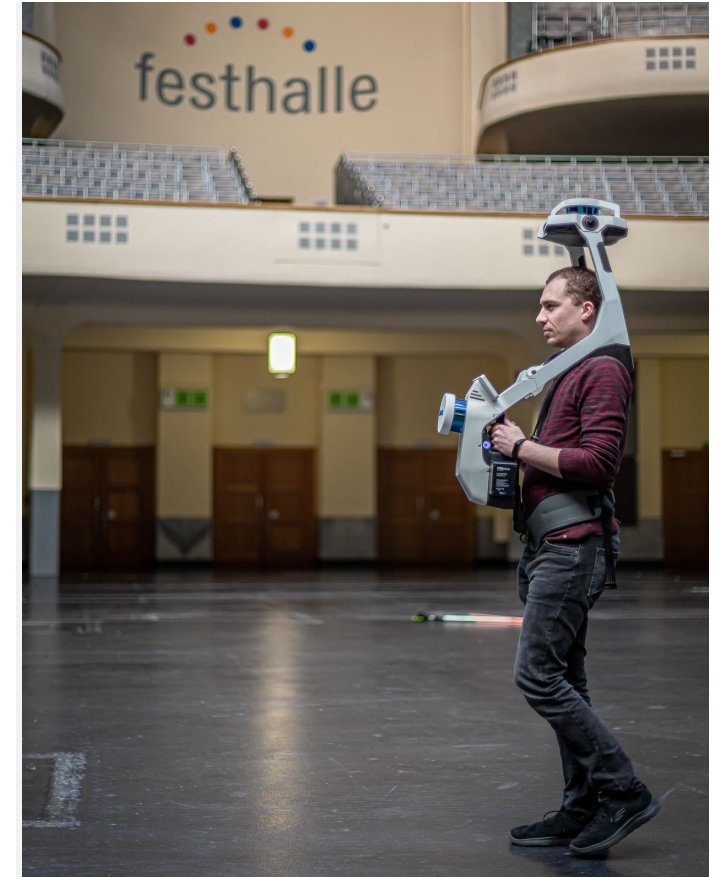


# Einfache Nutzung





# Einfache Nutzung



# Vorteile



Wofür kann ich mobiles Laserscanning mit Onlineplattform einsetzen?

- > Bestandspläne erstellen (verformungsgerecht)
- > Plangrundlagen überprüfen
- > Grundlage für Flächenberechnungen
- > Soll-Ist Abgleich während der Bauausführung
- > Beweissicherung eines Bauzustandes
- > Grundlage für das CAFM
- > Bereitstellen von Gebäudeinformationen
- > Routing

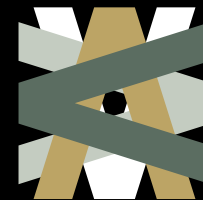
# Anwendungsszenarien



Welche Vorteile hat mobiles Laserscanning?

- > Geschwindigkeit
- > Geringere Datenmenge
- > Hohe Genauigkeit
- > auch ohne Passmarken nutzbar
- > einfache Nutzung

# VON CANAL



Denkt weiter.

Tim David Lemmler  
Esther-Bejarano-Str. 5  
56068 Koblenz  
[tim.lemmler@voncanal.de](mailto:tim.lemmler@voncanal.de)  
0261-97446-12